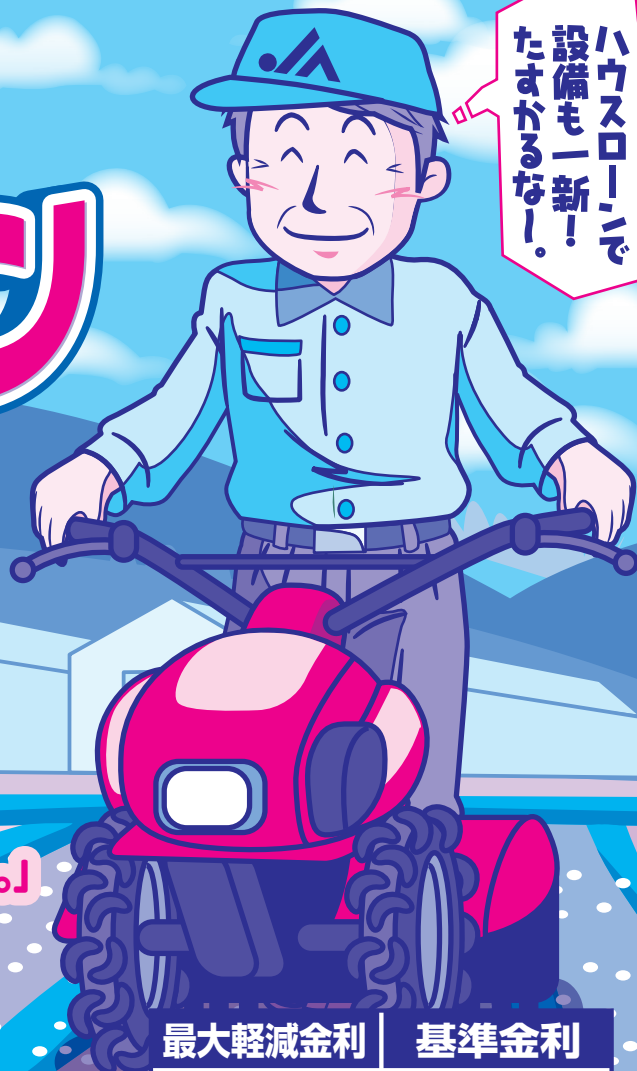


JA農機 ハウスローン

★利子助成ありかも!!

ハウスローンで
設備も一新!
たまがるな!



こんな組合員さんはいませんか?

「古くなった農業機械を買い換えたい。」

「パイプハウスを建設し経営規模を拡大したい。」

しかし、購入(建設)資金の件で悩んでいる。

(固定金利)3年超5年以内

最大軽減金利

1.075%

基準金利

1.375%

お使いみち

- 農機具 (中古農機、農業用自動車含む) の購入、修理等のための資金
- 他金融機関の農機具等ローンの借換資金 (現物の残存が必要です。)
- パイプハウス等資材、建設費用
- 格納庫建設資金
- ※生活関連資金・負債整理資金にはご利用できません。

ご利用いただける方

- 組合員及び農業法人・農業団体など

ご融資金額

- 10万円以上1,800万円以内 (ただし、所要資金の範囲内)

ご融資期間

- 原則1年以上10年以内 (借換資金の場合は残存期間以内)

ご融資金利

- JAの定める金利 (変動または固定金利)

ご返済方法

- 元利均等返済、元金均等返済のいずれかをご選択ください。

最大軽減金利 | 基準金利

1年以内

0.875% | 0.875%

1年超3年以内

0.875% | 1.175%

5年超10年以内

1.275% | 1.575%

●1年以内の融資の場合軽減は受けられません

お取引状況により、
軽減いたします。

| 軽減対象項目 | 軽減幅 |
|--------------------|------|
| JAで農機等購入者 | 0.2% |
| JAカード保有者(所定の利用が必要) | 0.1% |

担保・保証

- 担保・保証人は原則として不要です。但し、埼玉県農業信用基金協会の保証をご利用いただけます。所定の保証料をお支払いいただきます。無担保の場合(保証料 年0.54%) 有担保の場合(保証料 年0.29%) 保証料は一括前取です。

ご用意いただく書類

- 注文書または見積書等 所得を証明する書類
- 運転免許証または健康保険証 実印(契約時) 印鑑証明書(契約時)
- 所在を証明する書類
個人/住民票 法人・団体等/登記事項証明書または商業登記簿謄本
本定款・規約及びこれに準ずるもの
- その他JAが必要とする書類
※審査の結果、ご希望に添えない場合もございますので、あらかじめご了承ください。
※詳細については、担当者にご相談ください。